

Barriere antifiamma FIRE-STOP

1. Barriera antifiamma in sacchetti intumescenti FIRE STOP-BAG

Sacchetti incombustibili intumescenti per il tamponamento al fuoco di varchi di attraversamento di divisorie di compartimentazione. Disponibili in vari formati vengono applicati in modo da sigillare il varco di attraversamento, sia in pareti che in solette.

Ad una temperatura di 200° circa il materiale comincia a compattarsi ed a sigillare gli interstizi, impedendo il passaggio delle fiamme.

Caratteristiche

Confezionati con tessuto incombustibile, riempiti con fibre minerali e composti espandenti.

Approvazione

- Classe fino a REI 180; su pareti in cartongesso REI 120.
- Atossici e privi di amianto.
- Conformi circolare n°91/61.

Installazione

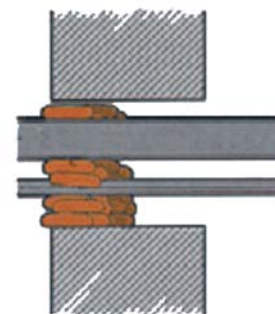
Rifiniti e puliti i bordi del varco, i sacchetti vengono posti in opera come mattoni, sfalsati e sovrapposti.

Gamme di impiego

Codice articolo	Dimensioni del sacchetto (mm)
FSB-11	200 x 80 x 20
FSB-12	200 x 250 x 30
FSB-13	200 x 300 x 30

Per l'applicazione su pareti in cartongesso contattare Raytech.

REI 180



2. Barriera antifiamma in pannelli FIRE STOP-PANEL

Pannelli incombustibili rivestiti con vernice intumescente per il tamponamento al fuoco di varchi di attraversamento di divisorie di compartimentazione. Vengono applicati in modo da sigillare il varco di attraversamento in pareti, in modo sicuro ed economico.

Caratteristiche

Confezionati in lana di roccia e rivestiti di mastice intumescente, resistente alle muffe ed ai batteri.

Approvazione

- Classe fino a REI 180; su pareti in cartongesso REI 120.
- Atossici e privi di amianto e solventi.
- Conformi circolare n°91/61.

Installazione

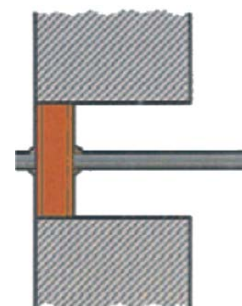
Rifiniti e puliti i bordi del varco, i pannelli vengono tagliati con normali taglierini e posti in opera chiudendo il varco. I bordi e le linee di congiunzione, così come gli interstizi tra i cavi, vengono sigillati e rivestiti con il sigillante FIRE-STOP SEAL FSS.

Gamme di impiego

Codice articolo	Colore del pannello	Dimensioni del pannello (mm)
FSP-11	Grigio	600 x 500 x 54

Per l'applicazione su pareti in cartongesso contattare Raytech.

REI 180



3. Barriera antifiamma a collare per la chiusura di attraversamenti di tubi plastici **FIRE STOP COLLAR**

Collari metallici prefabbricati per la chiusura di attraversamenti di divisorie di compartimentazione con tubi di tipo plastico. Disponibili in vari formati vengono applicati in modo da circondare il tubo plastico che attraversa le pareti, e fissati alla parete stessa.

Caratteristiche

Confezionati in acciaio INOX, riportano all'interno guarnizioni di mastice intumescente, che rigonfiano in caso di incendio fino a chiudere completamente il tubo plastico portacavi.

Approvazione

- Classe fino a REI 180; su pareti in cartongesso REI 120.
- Atossici e privi di amianto.
- Conformi circolare n°91/61.

Installazione

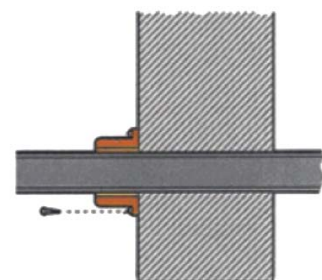
Non sono necessari particolari accorgimenti: il collare, aperto viene posizionato attorno al tubo portacavi, chiuso e fissato alla parete mediante tasselli.

Gamme di impiego

Codice articolo	Diametro (mm)
FSC 11	da 40 a 110
FSC 12	da 140 a 160
FSC 13	200
FSC 14	250

Per altre dimensioni e per l'installazione in pareti in cartongesso contattare Raytech.

REI 180



4. Barriera antifiamma in striscia intumescente per la chiusura di attraversamenti di tubi plastici **FIRE STOP TAPE**

Striscia a nastro preformata intumescente ad alto potere di espansione per la chiusura di attraversamenti di divisorie di compartimentazione con tubi di tipo plastico (PVC, PE, PP, Geberit ecc.). Viene applicata in modo da circondare il tubo che attraversa le pareti, ed il riscaldamento dovuto all'incendio ne provoca l'espansione che sigilla ogni possibile interstizio.

Caratteristiche

La soluzione proposta, della lunghezza di 1 m, può essere tagliata nella misura richiesta, e le parti avanzate possono essere riutilizzate in altre installazioni. Infatti l'espansione conseguente all'incendio comporta la continuità della protezione anche di vari pezzi contigui.

Approvazione

- Classe fino a REI 180.
- Atossici e privi di amianto.
- Conformi circolare n°91/61.

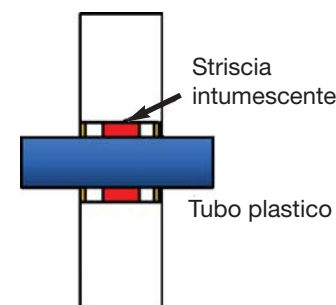
Installazione

Non sono necessari particolari accorgimenti: la striscia viene posizionata attorno al tubo portacavi, in base al diametro, tra il tubo ed il foro nel muro. Può essere utile sigillare i bordi del foro con il mastice sigillante FIRE STOP SEAL FSS.

Gamme di impiego

Codice articolo	Gamma diametri tubo di applicazione (mm)	Lunghezza nastro
FST 250/40/1000	40 a 250	1 m

REI 180



5. Barriera antifiamma in mastice sigillante intumescente **FIRE STOP SEAL**

Mastice sigillante intumescente per il tamponamento e la sigillatura al fuoco di piccoli varchi di attraversamento di divisorie di compartimentazione, ed in aggiunta ad altri tipi di barriera. Vengono applicati in modo da sigillare il varco di attraversamento, o per installare sbarramenti su cavedi.

Caratteristiche

Confezionati con polimeri, fibre incombustibili e cariche intumescenti in soluzione acquosa, non igroscopici e tissotropici. Il tipo /S, più fluido, può essere applicato a spruzzo, oltre che a spatola.

Approvazione

- Classe fino a REI 180; su pareti in cartongesso REI 120.
- Atossici e privi di amianto; non emettono gas tossici e fumi densi.
- Conformi circolare n°91/61.

Installazione

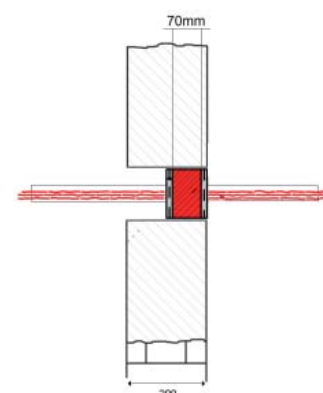
Rifiniti e puliti i bordi del varco, il mastice sigillante viene posto in opera a spatola nel caso di prodotto in fusti, o con pistola da silicone per quello in cartuccia, o a spatola o spruzzato quello tipo /S.

Gamme di impiego

Codice articolo	Confezione
FSS 310	Cartuccia da 0,3 kg
FSS 5	Tipo a spatola, fusto da 5 kg
FSS 15	Tipo a spatola, fusto da 15 kg
FSS/S 5	Tipo a spatola o a spruzzo, fusto da 5 kg
FSS/S 15	Tipo a spatola o a spruzzo, fusto da 15 kg

Per altre dimensioni o per l'applicazione su pareti in cartongesso contattare Raytech.

REI 180



6. Barriera antifiamma in schiuma espandente **FIRE STOP FOAM**

Schiuma sigillante espandente, monocomponente, per il tamponamento e la sigillatura al fuoco di piccoli varchi di attraversamento di divisorie di compartimentazione, dello spessore di almeno 100 mm. Il volume sviluppato da ogni bomboletta è di circa 45 lt.

Caratteristiche

Confezionata con schiuma a base poliuretanicata antincendio addizionata di grafite, indurisce a contatto con l'aria. Adatta alla protezione anche di pareti in cartongesso.

Approvazione

- Classe fino a REI 120.
- Atossici e privi di amianto; non emettono gas tossici e fumi densi.
- Conformi circolare n°91/61.

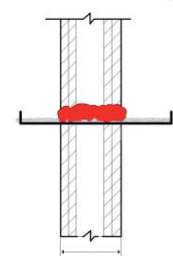
Installazione

Puliti i bordi del varco, si agita la bomboletta per almeno 30 sec., quindi la si capovolge e si eroga.

Gamme di impiego

Codice articolo	Confezione
FSF 700	Bomboletta da 700 ml

REI 120



7. Barriera antifiamma in intonaco incombustibile FSM

Rivestimento protettivo per il tamponamento e la sigillatura al fuoco di varchi di attraversamento di divisorie di compartimentazione, applicabile a mano o a spruzzo. Facilmente mescolabile in grosse quantità con betoniera.

Caratteristiche

Confezionati con fibre minerali, si miscela esclusivamente con acqua, anche con l'impiego di betoniere. Una volta installato è insensibile all'umidità.

Acqua necessaria all'impasto: circa 0,8 lt/1 kg (resa volumetrica 1 kg = circa 2 dm³).

Approvazione

- Classe fino a REI 180.
- Atossici e privi di amianto; non emettono gas tossici e fumi densi.
- Conformi circolare n°91/61.

Installazione

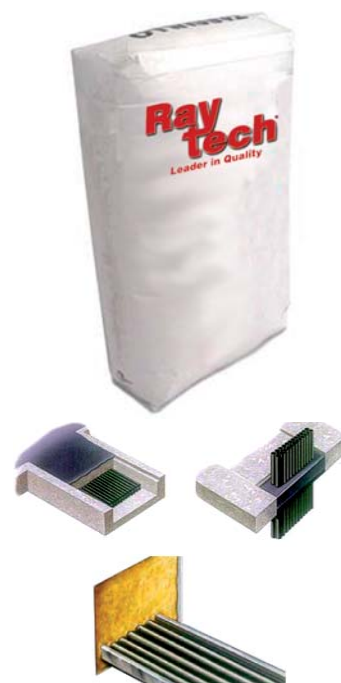
Rifiniti e puliti i bordi del varco, l'intonaco incombustibile viene mescolato con acqua, quindi posto in opera a mano, a spatola o con pompa, e lasciato seccare all'aria.

Gamme di impiego

Codice articolo	Confezione
FSM 20	Sacco da 20 Kg

Per altre applicazioni contattare Raytech.

REI 180



8. Barriera antifiamma per copertura plafoniere FSCP

Barriera incombustibile per la copertura di plafoniere per lampade fluorescenti da incasso; mantiene l'integrità della resistenza al fuoco di soffitti e controsoffittature.

Caratteristiche

Confezionata con fibre minerali atossiche resistenti all'incendio, ne impedisce la propagazione e riduce sensibilmente la temperatura nell'intercapedine tra controsoffitto e soletta. Flessibile, leggera e autoportante, è facile da installare e da rimuovere.

Approvazione

- Classe fino a REI 120.
- Atossici.

Installazione

Non sono necessari particolari accorgimenti: la protezione va posizionata sulla griglia della plafoniera, in modo aderente al pannello.



REI 120



Gamme di impiego

Codice articolo	Dimensioni (mm)	Peso
FSCP 600	720 x 750 x 150	1,7 Kg circa
FSCP 1200	1330 x 700 x 140	3,5 Kg circa

Per altre dimensioni contattare Raytech.

9. Barriera antifiamma per copertura faretto FSCF

Barriera incombustibile a cupola per la copertura e la protezione di faretto nei controsoffitti; mantiene l'integrità della resistenza al fuoco di soffitti e controsoffittature.

Caratteristiche

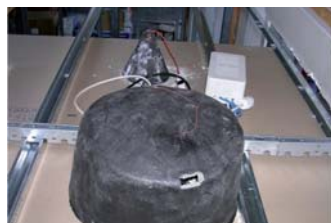
Confezionata con fibre minerali atossiche resistenti all'incendio e da composti espandenti (fino a 5 volte il volume iniziale), impedisce la propagazione del fuoco e riduce sensibilmente la temperatura nell'intercapedine tra controsoffitto e soletta, ventilato, evita il surriscaldamento della lampada. Flessibile, leggera e autoportante, è facile da installare e rimuovere.

Approvazione

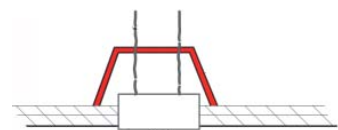
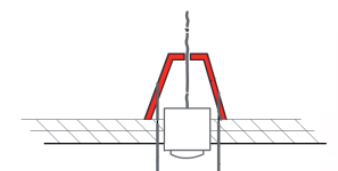
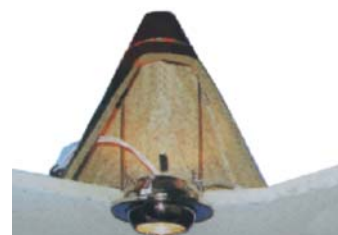
- Classe fino a REI 120.
- Atossica.
- Espande fino a 5 volte.

Installazione

Non sono necessari particolari accorgimenti: la protezione va posizionata sopra il faretto, in modo aderente al pannello.



REI 120



Gamme di impiego

Codice articolo	Dimensioni (mm)	Tipo
FSCF 250	250 x 280	a cono
FSCF 350	350 x 230	a cupola

Per altre dimensioni contattare Raytech.

10. Barriera antifiamma intumescente per copertura interruttori FSCI

Barriera incombustibile intumescente per la copertura di interruttori e frutti da incasso, per mantenere le caratteristiche di tenuta al fuoco delle pareti.

Caratteristiche

Confezionati con fibre incombustibili e cariche intumescenti, riducono la temperatura nell'intercapedine della parete, proteggendola inoltre dalla propagazione dell'incendio.

Approvazione

- Classe fino a REI 120.
- Atossica.

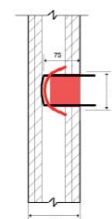
Installazione

Non sono necessari particolari accorgimenti: la protezione va posizionata sulla scatola, in modo aderente alla parete.

Codice articolo	Dimensioni (mm)
FSCI 150	150 x 150

Per altre dimensioni contattare Raytech.

REI 120



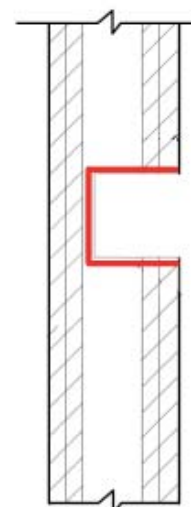
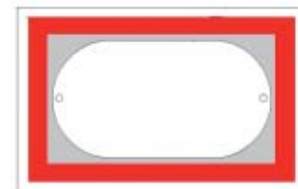
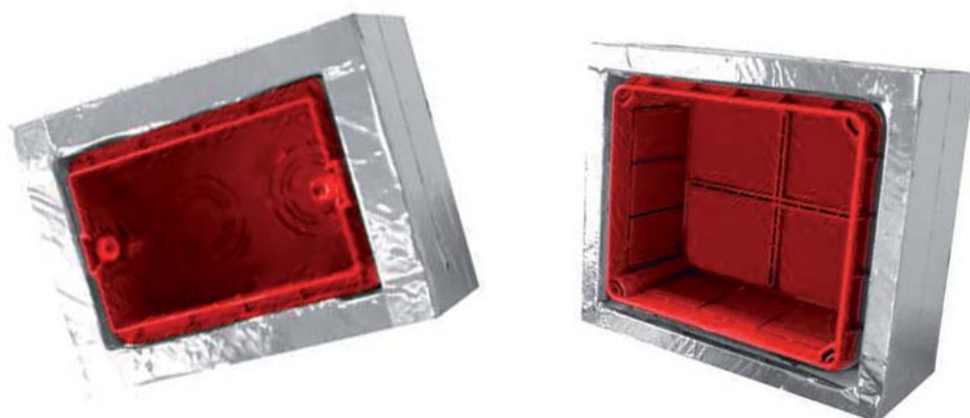
11. Barriera antifiamma per copertura cassette **FSCC**

Sistema per la protezione dal fuoco di cassette elettriche e scatole di derivazione da incasso realizzati con involucri ignifughi; proteggono dalla propagazione del calore e dell'incendio il vano della parete.

Caratteristiche

Confezionati con un involucro in silicato di calcio, contengono la scatola di derivazione.

REI 120



Approvazione

- Classe fino a REI 120.
- Atossici e privi di amianto; non emettono gas tossici e fumi densi.
- Conformi circolare n°91/61.

Installazione

Rifiniti e puliti i bordi del varco, realizzato della misura idonea, la protezione viene inserita a dimora ed ancorata alla parete con viti e stucco.

Gamme di impiego

Codice articolo	Dimensioni (mm)
FSCC 150	150 x 120 x 75
FSCC 200	200 x 170 x 75

Per altre dimensioni contattare Raytech.

12. Barriera antifiamma in manicotto intumescente

FIRE STOP TUBE PROTECTION

Manicotti incombustibili intumescenti per il tamponamento al fuoco di varchi di attraversamento di tubi metallici o plastici. Disponibili in vari diametri vengono applicati in modo da sigillare il varco di attraversamento. In caso di incendio il manicotto espande, impedendo il passaggio delle fiamme.

REI 120

Caratteristiche

Confezionati con materiale incombustibile ed intumescente, hanno lunghezza standard di 300 mm e spessore di 25 mm. Disponibili per diametri interni da 15 a 170 mm.

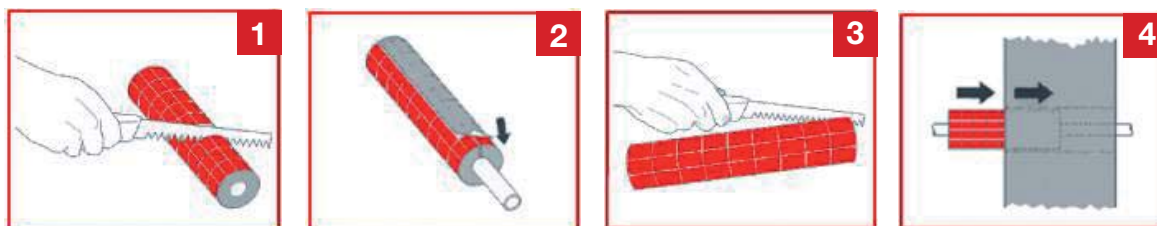
Nel caso di tubazioni plastiche l'espansione provoca lo "strozzamento" del varco e la propagazione dell'incendio.

Approvazione

- Classe fino a REI 120.
- Atossici e privi di amianto.
- Conformi circolari n° 91/61.

Installazione

Rifiniti e puliti i bordi del varco, i manicotti vengono tagliati della lunghezza idonea, aperti longitudinalmente, inseriti sul tubo e posizionati nella parete.



Gamme di impiego

Codice articolo	Dimensioni interne (mm)
FSTP 25	25
FSTP 50	50
FSTP 100	100

Per altre dimensioni contattare Raytech.