

FSC-TPC

Flammschutzbarriere für Kunststoff - und/oder Wellenrohre mit Kabeln.

Schutz, dazu entwickelt, um nach der Durchführungen der Leitungen in die Wand integriert zu werden. Er kann an solchen Orten verwendet werden, in denen die konstruktionstechnische Halterung beschädigt und ein ringförmiger Raum um die Kabel herum vorhanden ist; mit Kunststoffleitungen vermischte Wellenrohre können in derselben Durchführung geschützt werden.

- Für Rohrleitungen aus PE/PP, PVC, Abs mit Strom- oder anderen Kabeln.
- Die Rohrleitungen können auch zusammen in einem Bündel geschützt werden.

PRODUKT / Kode	Für Rohrleitungen mit einem Durchmesser (mm)
FSC-TPC 050 FSC-TPC-050	50
FSC-TPC 060 FSC-TPC-060	60
FSC-TPC 090 FSC-TPC-090	90
FSC-TPC 120 FSC-TPC-120	125

INSTALLATION

Rohrleitung reinigen; die Muffe längs öffnen; um die Rohrleitung herum platzieren und auf dieser mit den vorgesehenen Metallfedern festziehen; die Schelle zur Mitte der Wand schieben. Bei einer Verlegung auf einer Rohrleitung in einer zugeordneten Durchquerung mit Kitt FSS befestigen.

Für Lücken oder Verlegung auf schräg verlegten Rohrleitungen ist Raytech zu kontaktieren.



GENEHMIGUNG

Klasse EI 120

Giftfrei und asbestfrei und Lösungsfrei
Sie strömen keine Giftgase und Qualm aus.
Konform mit der Norm EN 1366-3.

FSM

Feuerbeständiger Putz - Flammensperre.

Schutzschicht zur Abdichtung und Versiegelung von Öffnungen in den Trennwänden gegen Feuer. Er kann im Spritz- oder Handverfahren aufgebracht werden. Er kann sehr einfach in großen Mengen mit einer Betonmischmaschine gemischt werden.

- Verpackt mit Mineralfasern.
- Wird ausschließlich mit Wasser und einem Betonmischer gemischt.
- Für Durchgänge auf Wänden oder Zwischendecken.

PRODUKT / Kode	Verpackung
FSM 20 FSM-20	Sack 20 kg

INSTALLATION

Nach der Reinigung der Ränder der Öffnung wird der feuerbeständige Putz mit Wasser gemischt dann wird er von Hand, mit Spachtel oder mit Pumpe verlegt und an der Luft ausgetrocknet. Notwendiges Wasser für die Masse: ungefähr 0,85 Lt./1 Kg (Mengenleistung 1 Kg = ungefähr 2,5 dm³).

Für andere Anwendungen kontaktieren Sie Raytech.



GENEHMIGUNG

Klasse EI 120

Giftfrei und asbestfrei und Lösungsfrei
Sie strömen keine Giftgase und Qualm aus.
Konform mit der Norm EN 1366-3.

FSCP

Flammensperre für Abdeckung von Deckenleuchten.

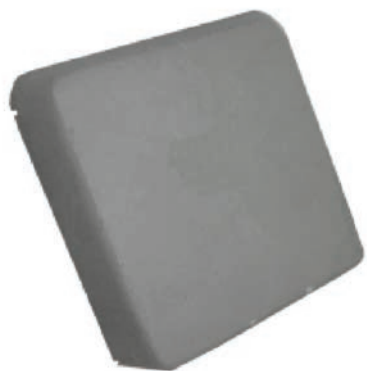
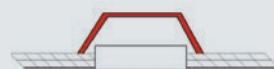
Nicht brennbare Barriere zum Abdecken von in der Decken eingebauten Leuchtstoffröhren; erhält die Feuerbeständigkeit von Decken und Zwischendecken. Verringert erheblich die Temperatur in Zwischenräumen zwischen Decke und Zwischendecke.

- Verpackt mit ungiftigen Mineralfasern.
- Verhindert die Ausbreitung von Flammen.
- Flexibel, leicht und selbsttragend, leicht zu installieren und zu entfernen.

PRODUKT / Kode	Abmessungen (mm)	Gewicht (kg)
FSCP 600 FSCP-600	720 x 750 x 150	1,7 über
FSCP 1200 FSCP-1200	1330 x 720 x 140	3,5 über

INSTALLATION

Es sind keine Sonderumsichte erforderlich: der Schutz wird haftend an der Platte auf dem Gitter der Deckenleuchte positioniert.



GENEHMIGUNG

Klasse EI 120

Giftfrei
Konform mit der Norm
EN 1365-2 und 1363-1