

Centralina C2000

Unidad de control de temperatura y de humedad.

La centralita C 2000 y sus correspondientes sensores son aptos para el trazado con cable auto regulante que con un cable de potencia constante. Permite alimentar el sistema solamente cuando se encuentran presentes a la vez una baja temperatura y superficies húmedas (nieve - hielo etc.).

Lámpara de señalización

ON (verde) Indica la presencia de tensión

RELAY (roja) Indica que los cables son activos

MOIST (roja) Indica la presencia de humedad

TEMP (roja) Indica que la temperatura es inferior al valor prefijado

Tensión de alimentación:

230V c.a. +/- 10% 50/60Hz

Salida: N° 1 Relés

Capacidad de los contactos: 16A (3600 W)

Diferencial ON/OFF: 0,4° C

Intervalo de temperaturas: 0 -10° C

Posibilidad de funcion. despues del servicio: 1-6 ore

Grado de protección: IP20

Dimensiones: 85 x 42 x 48,8 mm

Peso: 252 gr

Temperatura ambiente: 0 / 50° C



C2000 - SR

Sensor de temperatura, nieve y humedad para rampas.

Dimensiones: h 32 mm - Ø 60 mm

Grado de protección: IP68

Temperatura ambiente: -20°C / 70° C

Cable de conexión: 6x1,5 mm², largo 10m
(conectable hasta 200 m de largo)



C2000 - SUG

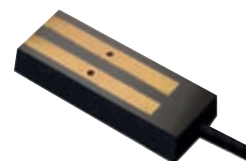
Sensor de hielo y nieve para canalones.

Dimensiones: 105 x 30 x 10mm

Grado de protección: IP68

Temperatura ambiente: -20° C / 70° C

Cable de conexión: 4x1,5 mm², largo 10m
(conectable hasta 200 m de largo)



C2000 - STG

Sensor de temperatura para canalones.

Dimensiones: 86 x 45 x 35 mm

Grado de protección: IP55

Temperatura ambiente: -20° C / 70° C

Cable de conexión: No entregado

