

## Centralina C2000

Unidad de control de temperatura y de humedad.

La centralita C 2000 y sus correspondientes sensores son aptos para el trazado con cable auto regulante que con un cable de potencia constante. Permite alimentar el sistema solamente cuando se encuentran presentes a la vez una baja temperatura y superficies húmedas (nieve - hielo etc.).

### Lámpara de señalización

**ON** (verde) Indica la presencia de tensión

**RELAY** (roja) Indica que los cables son activos

**MOIST** (roja) Indica la presencia de humedad

**TEMP** (roja) Indica que la temperatura es inferior al valor prefijado

### Tensión de alimentación:

230V c.a. +/- 10% 50/60Hz

**Salida:** N° 1 Relés

**Capacidad de los contactos:** 16A (3600 W)

**Diferencial ON/OFF:** 0,4° C

**Intervalo de temperaturas:** 0 -10° C

**Posibilidad de funcion. despues del servicio:** 1-6 ore

**Grado de protección:** IP20

**Dimensiones:** 85 x 42 x 48,8 mm

**Peso:** 252 gr

**Temperatura ambiente:** 0 / 50° C



## C2000 - SR

Sensor de temperatura, nieve y humedad para rampas.

**Dimensiones:** h 32 mm - Ø 60 mm

**Grado de protección:** IP68

**Temperatura ambiente:** -20°C / 70° C

**Cable de conexión:** 6x1,5 mm<sup>2</sup>, largo 10m  
(conectable hasta 200 m de largo)



## C2000 - SUG

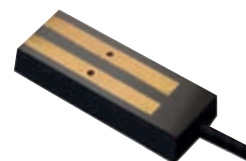
Sensor de hielo y nieve para canalones.

**Dimensiones:** 105 x 30 x 10mm

**Grado de protección:** IP68

**Temperatura ambiente:** -20° C / 70° C

**Cable de conexión:** 4x1,5 mm<sup>2</sup>, largo 10m  
(conectable hasta 200 m de largo)



## C2000 - STG

Sensor de temperatura para canalones.

**Dimensiones:** 86 x 45 x 35 mm

**Grado de protección:** IP55

**Temperatura ambiente:** -20° C / 70° C

**Cable de conexión:** No entregado

