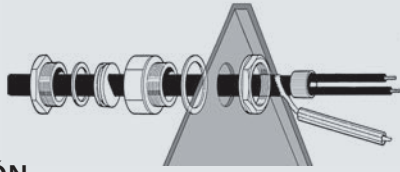


MCA-PC

KIT DE CONEXIÓN.

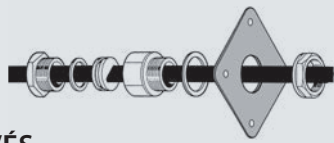
Se utiliza para la terminación del cable lado alimentación y permite la conexión al tablero de borne. Contiene las fundas de termocontracción para la fabricación del borne y el prensacable con elemento de goma perfilado para la entrada del cable calentador en la caja. Un kit para cada cable.



MCA-AL

KIT DE PASO A TRAVÉS DE LA CHAPA DE AISLAMIENTO.

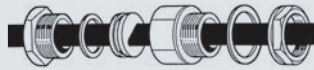
Guía el cable en el paso a través de la chapa de aislamiento, evitando abrasiones en el cable mismo y la posible entrada de agua o humedad bajo la chapa (con consiguiente reducción del aislamiento térmico del aislador). Contiene el prensacable perfilado y la placa de fijación. Un kit para cada cable.



MCA-PRESS

PRENSACABLE.

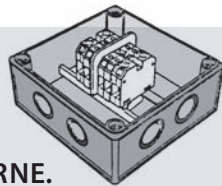
Permite la entrada estanca del cable calentador en caja, paredes, etc. Contiene el prensacable con elemento de goma perfilado. Un kit para cada cable.



MCA-SG

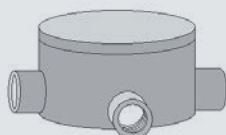
CAJA CON TABLERO DE BORNE.

Caja grado de protección IP55 con bloque de terminales. Permite la entrada de varios cables, para la alimentación de 1 o más cables calentadores, para la derivación de un cable calentador de otro cable o para la unión de partes de cable. Los cables calentadores en la entrada de la caja tienen que ser terminados con el accesorio MCA-PC por la conexión en el tablero de borne.



GUAT 26

KIT DE CONEXIÓN PARA INSTALACIONES EN ÁREAS CLASIFICADAS.



MCA-PM

KIT BORNE LADO NO ALIMENTADO

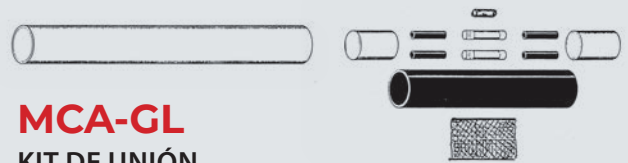
Aisla y sella el cable a las extremidades libres, lejanas de la alimentación, restableciendo también su blindaje. Contiene las fundas de termocontracción para la fabricación del borne. Un kit para cada cable.



MCA-GL

KIT DE UNIÓN.

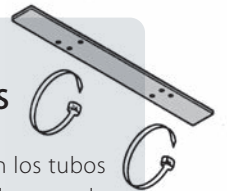
Permite la unión de partes de cable o su posible reparación después de un daño. Contiene todos los componentes (fundas de termocontracción, conectores, etc.) para la recuperación de todas las partes del cable. Un kit para cada cable.



MCA-SUP

SOPORTE PARA CANALONES Y TUBOS DE BAJADA DE AGUAS PLUVIALES.

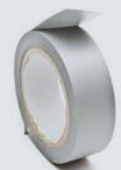
Vincula y soporta el cable en los canalones y en los tubos de bajada de aguas pluviales, sobre todo en el punto de conexión entre canalón y tubo de bajada de aguas pluviales. En los canalones anchos o en casos de cables arreglados paralelamente, vincula y separa los cables. Soporte intermedio para largas partes verticales.



MCA-FV

CINTA DE VIDRIO ADHESIVA.

Para la fijación del cable al tubo en la medida de 3 vueltas cada 0,3 m de tubería. En rollos de 50 m, es autoadhesiva.



MCA-ALL75

CINTA DE ALUMINIO ADHESIVA (ANCHURA 75 MM).

Para la fijación del cable; en rollos de 50 m, es autoadhesiva.



MCA-EA

ETIQUETA DE SEÑALIZACIÓN.

A poner como advertencia en correspondencia de productos con trazado eléctrico.

¡ATENCIÓN!
TRAZADO
ELÉCTRICO