

# LINUS

La cinta aislante térmica autoadhesiva.

Para ofrecer una solución completa en el campo del trazado eléctrico Raytech ha preparado un nuevo producto, LINUS, una cinta aislante para mantener la temperatura. Se trata de una cinta realizada en goma sintética expansiva con células cerradas, de baja conductividad térmica y extremadamente flexible, la cinta de goma es acoplada a una hoja de aluminio de protección contra rupturas, para una mayor resistencia a la perforación y para una mayor resistencia a la tracción. Además protege fuertemente contra la radiación UV. La cinta, para facilitar la aplicación sobre el tubo trazado, es autoadhesiva. Las células cerradas y el tipo de material particular aportan elevadas características aislantes así como un óptimo comportamiento en presencia de condensación.

Producto	Longitud (mm)	Espesor (mm)	Largo (m)
LINUS	50	3	10

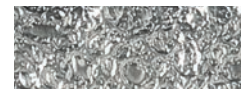
  

	Ø tubo ¾" (DN 20)	Ø tubo 1" (DN 25)	Ø tubo 1 ¼" (DN 32)
<b>LONGITUD DE TUBO</b> que puedo aislar con 1 cinta LINUS cubierta al 50%	2,2 m	1,9 m	1,6 m



50 mm

3 mm



### CARACTERÍSTICAS

Densidad: 0,7

Temperatura de uso: -50°C / 105°C

Coefficiente de conductividad térmica (λ):  
0,039 W/mK a 50°C

Resistencia al fuego: Bs3-d0  
(DIN EN 13501-1)

# STOP ICE PLUS

Kit anticongelante con potencia constante compuesto por termostato, enchufe de conexión y cinta aislante térmica.

### STOP ICE + LINUS

- El cable con potencia constante Stop Ice de 12 W/m, compuesto por enchufe de conexión y termostato
- La cinta aislante LINUS, con un espesor de 3 mm, que debe aplicarse sobre el tubo ya trazado con el cable elevado un 50%

Por ejemplo, con una cinta LINUS de 10 m de longitud se aíslan 2,2 m de tubo de ¾", trazados con el cable Stop Ice.

CABLE CALEFACTOR  
TERMOSTATO INTEGRADO  
ENCHUFE INTEGRADO



ASLAMIENTO  
CON CINTA  
para el mantenimiento  
de la temperatura



Producto	Potencia (W/kit)	Longitud del cable (m)
Stop Ice Plus 2	24	2
Stop Ice Plus 5	60	5



### CABLE

Potencia específica: 12 W/m

Alimentación: 230 V- 50Hz

Cable frío: 3 x 0,75 mm<sup>2</sup> - L = 1,5 m

Control de la temperatura: termostato  
bimetálico integrado

ON / OFF: +3°C / +10°C

### CINTA AISLANTE

Temperature range: -50 / +105°C

Coefficient of thermal conductivity (λ):  
0,039 W/mK a 50°C

Dimensions: 50 mm x 3 mm x L10 m