

THERMO-RÉTRACTABLES

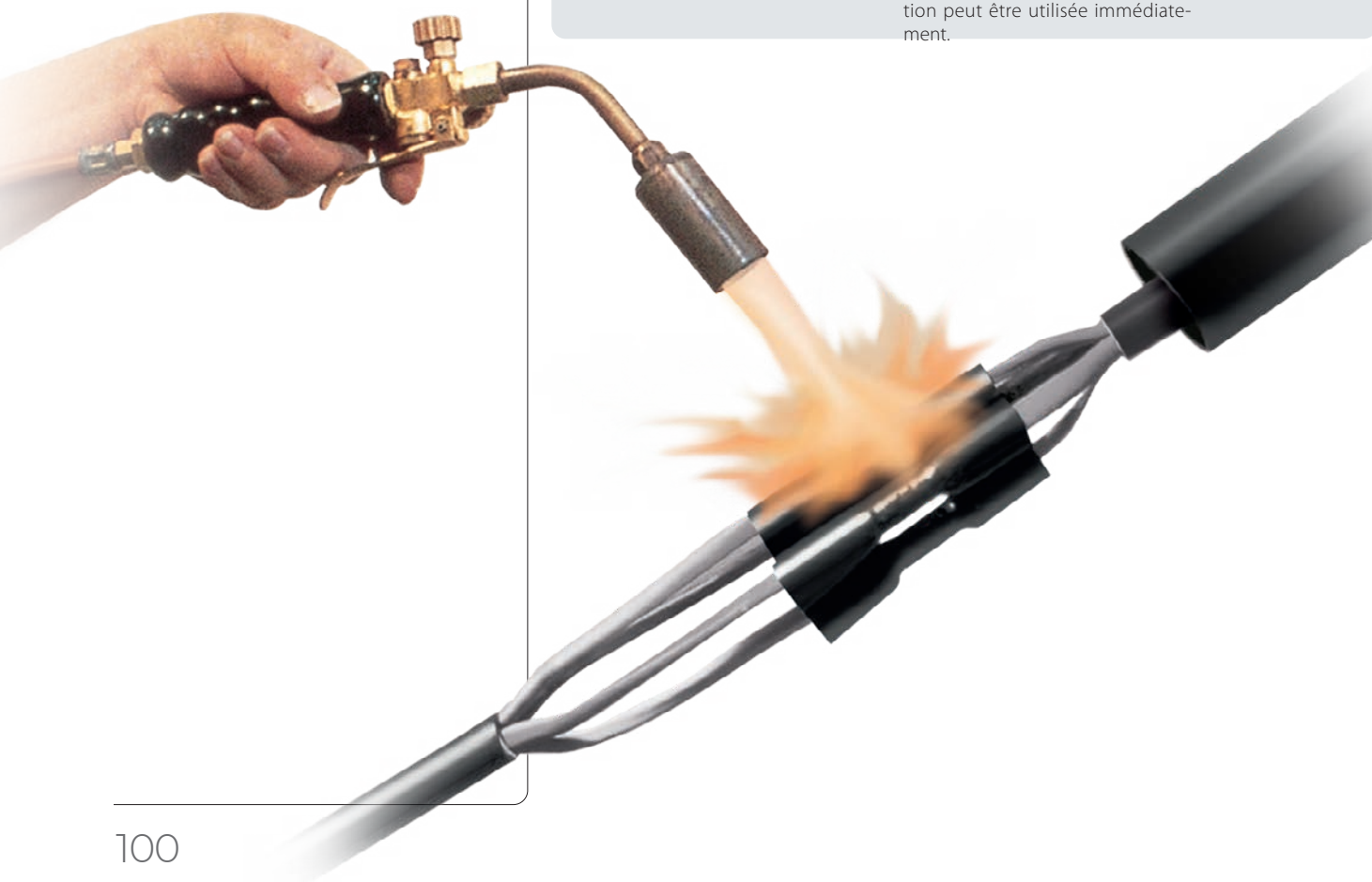
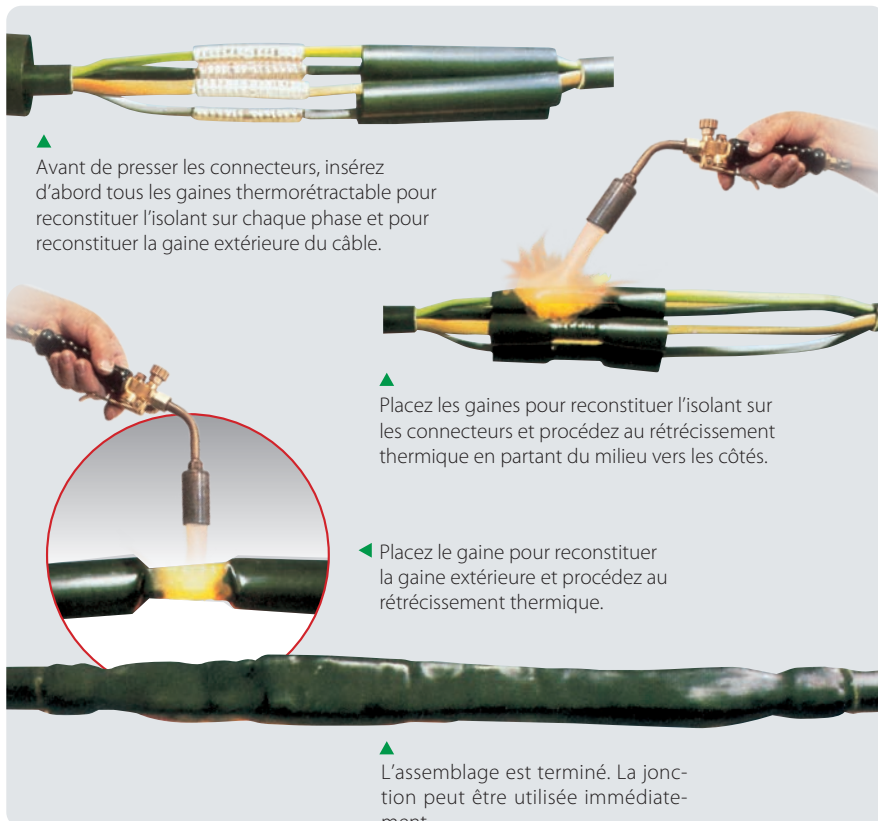
Jonctions en ligne ou dérivées de type thermo-rétractable pour câble avec isolant extrudé jusqu'à 1 kV.

Prestations électrique:

- CEI EN 50393
avec des connecteurs conformes
à la norme EN 61238-1
- Classe 2 selon la normative CEI 64-8.

🌡️ **Température de fonctionnement:** 90°

🌡️ **Température de pose:** -15°C / +45°C



GDL

Jonction pour câbles unipolaires également avec neutre concentrique.

PRODUIT / Cod. Art.	Section du conducteur (mm ²)		Dimensions L (mm)
	de	à	
GDL 92 A1 224578-TEC	4	10	300
GDL 92 A2 945252-TEC	16	150	300
GDL 92 A3 935251-000	185	400	300
GDL 92 PA 210254-TEC	10	50	300

GLV

Jonction pour câbles multipolaires (également pour des pompes immergées).

PRODUIT / Cod. Art.	Section du conducteur (mm ²)		Nombre des phases	Dimensions	
	de	à		L (mm)	D (mm)
GLV 0306 254656-TEC	1,5	6	3	250	18
GLV 0316 224477-TEC	10	16	3	400	37
GLV 0335 554268-TEC	25	35	3	550	43
GLV 0370 457896-TEC	50	70	3	650	52
GLV 3150 789992-000	95	150	3	800	65
GLV 3300 789994-000	185	300	3	900	82
GLV 0406 336598-TEC	1,5	6	4	250	20
GLV 0416 789890-000	10	16	4	400	40
GLV 0435 789891-000	25	35	4	650	45
GLV 0470 234477-TEC	50	70	4	650	54
GLV 4150 482979-000	95	150	4	800	67
GLV 4300 609695-000	185	300	4	900	84
GLV 2,5 - CP 411124-TEC	2,5 complet avec connecteurs		4	300	15

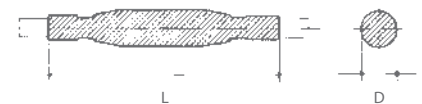
Pour conducteurs aussi bien en cuivre qu'en aluminium. Pour pose aérienne, souterraine, immergée.

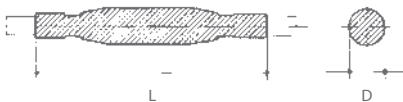
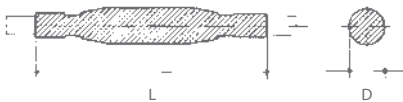
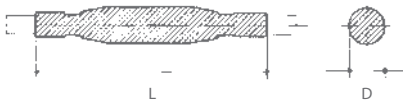
GLV-N

Jonction pour câbles multipolaires avec neutre concentrique.

PRODUIT / Cod. Art.	Section du conducteur (mm ²)		Nombre des phases	Dimensions	
	de	à		L (mm)	D (mm)
GLV 0306 - N 788459-000	1,5	6	3	250	18
GLV 0316 - N 788429-000	10	16	3	400	37
GLV 0335 - N 788460-000	25	35	3	550	43
GLV 0370 - N 788461-000	50	70	3	650	52
GLV 3150 - N 788462-000	95	150	3	800	65
GLV 3300 - N 210054-TEC	185	300	3	900	82
GLV 0406 - N 789995-000	1,5	6	4	250	20
GLV 0416 - N 789996-000	10	16	4	400	40
GLV 0435 - N 789997-000	25	35	4	650	45
GLV 0470 - N 789998-000	50	70	4	650	54
GLV 4150 - N 405718-000	95	150	4	800	67
GLV 4300 - N 788463-000	185	300	4	900	84

Comprenant l'isolation des âmes, l'écran métallique pour le neutre et la gaine extérieure d'étanchéité.





GLV-ARM

Jonction pour câbles multipolaires armés.

Pour câbles armés avec rubans		Section du conducteur (mm ²)		Dimensions	
PRODUIT / Cod. Art.		de	à	L (mm)	D (mm)
GLV 0406-ARM	788969-000	1,5	6	300	25
GLV 0416-ARM	307689-000	6	16	400	40
GLV 0450-ARM	630855-000	25	50	800	60
GLV 4150-ARM	378703-000	70	150	1000	100
GLV 4300-ARM	152410-000	185	300	1000	120

BOPA

Jonction pour câbles MT pour éclairage public.

PRODUIT / Cod. Art.	Tension de fonctionnement kV	Nombre des phases	Section (mm ²)	Dimensions	
				L (mm)	D (mm)
BOPA 3 BOPA3-TEC	3	1	1x10	300	50
BOPA 4 BOPA4-TEC	3	2	2x10	450	60
BOPA 5 BOPA5-TEC	3	3	3x10	450	70
BOPA 3/2 BOPA3/2-TEC	3,6	1 + neutre concentrique	1 x 6 + 6 concentrique	700	35
BOPA 4/T transition 784472-TEC	3	2	2,5 - 10 papier / 10 - 50 extrudé	750	40

DJ

Jonction de dérivation BT.

PRODUIT / Cod. Art.	Câbles unipolaires section (mm ²)		Câbles multipolaires section (mm ²)		Dimensions L (mm) D (mm)	
	Passant	Dérivé	Passant	Dérivé	L (mm)	D (mm)
DJ01 416127-000	1 x 4 - 50	1 x 2,5 - 50	4 x 1,5 - 10	2 x 1,5	200	25
DJ02 396633-000	1 x 50 - 120	1 x 6 - 120	4 x 16 - 25 2 single core cables 1 x 6 - 50	2 x 1,5 1 two core cable 2 x 2,5	250	40
DJ03 396634-000	1 x 150 - 300	1 x 6 - 300	4 x 25 - 3,5 x 50	4 x 2,5 - 25	400	70

GLV SYSTEM FAST RP

Joint droit + Connecteurs à rupture prédéterminée.

PRODUIT / Cod. Art.		Formation du câble 4x (n° x mm ²)	Dimensions L x D (mm)
GLV 0435- RP/16	GLV0435RP16	6 - 16	650 x 50
GLV 0470- RP/35	GLV0470RP35	25 - 35	650 x 70
GLV 0470- RP/50	GLV0470RP50	25 - 50	650 x 75
GLV 4150- RP/150	GLV4150RP150	50 - 150	800 x 80

GLV F/R - GMP F/R

Jonction pour câbles (0,6/1 kV) résistants au feu.

Pour câbles énergie de TYPE NAVAL

NON ARMÉ	Formation du câble (n° x mm ²)	L (mm)	ARMÉ	Formation du câble (n° x mm ²)	L (mm)
PRODUIT / Cod. Art.			PRODUIT / Cod. Art.		
GLV 4004-F/R GLV4004-F/R	4 x 1,5 - 4	300	GLV 4004-ARM-F/R GLV4004-ARM-F/R	4 x 1,5 - 4	400
GLV 4016-F/R GLV4016-F/R	4 x 6 - 16	300	GLV 4016-ARM-F/R GLV4016-ARM-F/R	4 x 6 - 16	400
GLV 4050-F/R GLV4050-F/R	4 x 25 - 50	400	GLV 4050-ARM-F/R GLV4050-ARM-F/R	4 x 25 - 50	500
GLV 4150-F/R GLV4150-F/R	4 x 70 - 150	500	GLV 4150-ARM-F/R GLV4150-ARM-F/R	4 x 70 - 150	750

Pour câbles signalement et contrôle de TYPE NAVAL

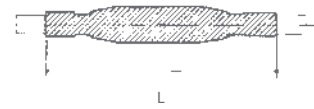
NON ARMÉ	Formation du câble (n° x mm ²)	L (mm)	ARMÉ	Formation du câble (n° x mm ²)	L (mm)
PRODUIT / Cod. Art.			PRODUIT / Cod. Art.		
GMP 007-F/R GMP007-F/R	4 - 7 x 1,5 - 2,5	300	GMP 007-ARM-F/R GMP007-ARM-F/R	4 - 7 x 1,5 - 2,5	300
GMP 014-F/R GMP014-F/R	10 - 14 x 1,5 - 2,5	300	GMP 014-ARM-F/R GMP014-ARM-F/R	10 - 14 x 1,5 - 2,5	300
GMP 030-F/R GMP030-F/R	16 - 30 x 1,5 - 2,5	400	GMP 030-ARM-F/R GMP030-ARM-F/R	16 - 30 x 1,5 - 2,5	400

Pour câbles ÉNERGIE TERRESTRES

NON ARMÉ	Formation du câble (n° x mm ²)	L (mm)	ARMÉ	Formation du câble (n° x mm ²)	L (mm)
PRODUIT / Cod. Art.			PRODUIT / Cod. Art.		
GLV 4006-F/R-G7 GLV4006-F/R-G7	4 x 1,5 - 6	300	GLV 4006-ARM-F/R-G7 GLV4006-ARM-F/R-G7	4 x 1,5 - 6	400
GLV 4016-F/R-G7 GLV4016-F/R-G7	4 x 6 - 16	300	GLV 4016-ARM-F/R-G7 GLV4016-ARM-F/R-G7	4 x 6 - 16	400
GLV 4050-F/R-G7 GLV4050-F/R-G7	4 x 25 - 50	400	GLV 4050-ARM-F/R-G7 GLV4050-ARM-F/R-G7	4 x 25 - 50	500
GLV 4150-F/R-G7 GLV4150-F/R-G7	4 x 70 - 150	500	GLV 4150-ARM-F/R-G7 GLV4150-ARM-F/R-G7	4 x 70 - 150	750

Pour câbles signalement et contrôle TERRESTRES

NON ARMÉ	Formation du câble (n° x mm ²)	L (mm)	ARMÉ	Formation du câble (n° x mm ²)	L (mm)
PRODUIT / Cod. Art.			PRODUIT / Cod. Art.		
GMP 014-F/R-G7 GMP014-F/R-G7	Jusqu'à 14 x 1,5 - 2,5	300	GMP 014-ARM-F/R-G7 GMP014-ARM-F/R-G7	Jusqu'à 14 x 1,5 - 2,5	400
GMP 019-F/R-G7 GMP019-F/R-G7	Jusqu'à 19 x 1,5 - 2,5	400	GMP 019-ARM-F/R-G7 GMP019-ARM-F/R-G7	Jusqu'à 19 x 1,5 - 2,5	500



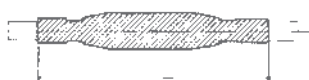
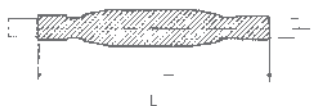
Prestations électrique:

- CEI EN 50393 avec des connecteurs conformes à la norme EN 61238-1
- Classe 2 selon la normative CEI 64-8.

Non propagateurs de flamme:

IEC 60331-21 - CEI 20-36/2-1 (le cas échéant)

Pour d'autres formations et sections de câble, veuillez contacter Raytech.



DJ F/R

Jonction de dérivation pour câbles (0,6/1 kV) résistants au feu.
Pour câbles ENERGIE

NON ARMÉ PRODUIT / Cod. Art.	ARMÉ PRODUIT / Cod. Art.	Formation du câble (n° x mm²)		L (mm)
		Passant	Dérivé	
DJ 4016 - F/R DJ4016FR	DJ 4016 - ARM-F/R DJ4016-ARM-FR	3 - 4 x 1,5 - 16	3 - 4 x 1,5 - 16	300

GMP

Kits de jonction pour câbles multiconducteurs
de signalisation, commande ou contrôle.

Câble NON ARMÉ PRODUIT / Cod. Art.	N° des conducteurs		Section mm²		Ø extérieur du câble	
	de	à	de	à	min (mm)	max (mm)
GMP 007 786768-000	4	7	1,0	2,5	8	19
GMP 014 666635-TEC	8	14	1,0	2,5	12	22
GMP 021 786272-000	15	21	1,0	2,5	15	27
GMP 040 786684-000	22	40	1,0	2,5	20	35
GMP 075 786683-000	41	75	1,0	2,5	26	44
GMP 100 786688-000	76	100	1,0	2,5	26	60

Câble ARMÉ PRODUIT / Cod. Art.	N° des conducteurs		Section mm²		Ø extérieur du câble	
	de	à	de	à	min (mm)	max (mm)
GMP 007-A 786686-000	4	7	1,0	2,5	14	23
GMP 014-A 786687-000	8	14	1,0	2,5	15	26
GMP 021-A 786785-000	15	21	1,0	2,5	24	35
GMP 040-A 786356-000	22	40	1,0	2,5	30	45
GMP 075-A 786689-000	41	75	1,0	2,5	39	55

GMC

Dotés de jonction pour câbles multipaires
de communication, commande ou contrôle.

Câble NON ARMÉ PRODUIT / Cod. Art.	N° de paires		Section mm²		Ø extérieur du câble	
	de	à	de	à	min (mm)	max (mm)
GMC 010 939629-000	5	10	2 x 0,6	2 x 1,0	9	14
GMC 020 786828-000	11	20	2 x 0,6	2 x 1,0	13	20
GMC 030 946619-000	21	30	2 x 0,6	2 x 1,0	16	24
GMC 050 934676-000	31	50	2 x 0,6	2 x 1,0	22	29
GMC 100 156732-000	51	100	2 x 0,6	2 x 1,0	30	40

Câble ARMÉ PRODUIT / Cod. Art.	N° de paires		Section mm²		Ø extérieur du câble	
	de	à	de	à	min (mm)	max (mm)
GMC 004-A 802965-000	1	4	2 x 0,6	2 x 1,0	15	23
GMC 007-A 786769-000	5	7	2 x 0,6	2 x 1,0	15	26
GMC 019-A 803162-000	8	19	2 x 0,6	2 x 1,0	24	35
GMC 037-A 786412-000	20	37	2 x 0,6	2 x 1,0	30	45
GMC 061-A 786355-000	38	61	2 x 0,6	2 x 1,0	39	55