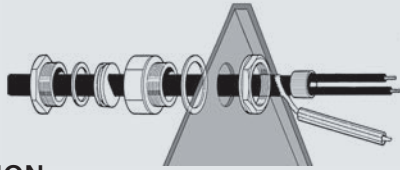
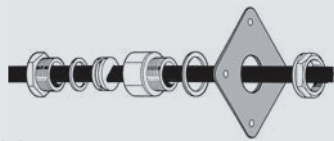


MCA-PC**KIT DE CONNEXION.**

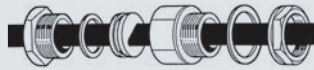
Pour la connexion côté alimentation du câble, permet la connexion à la boîte, contient des composants thermo rétractables et le presse étoupe. Un kit pour chaque câble.

**MCA-AL****KIT DE TRAVERSÉE ISOLANT THERMIQUE.**

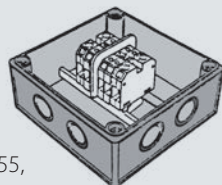
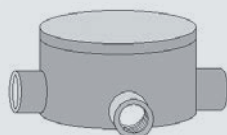
Guide le câble à passer à travers l'isolant thermique, pour éviter l'abrasion et les infiltrations d'eau ou humidité. Il contient le presse étoupe et la plaque de fixation. Un kit pour chaque câble.

**MCA-PRESS****KIT DE JONCTION.**

Guide le câble à passer dans la boîte, dans le mur, etc. Un kit pour chaque câble.

**MCA-SG****BOÎTE.**

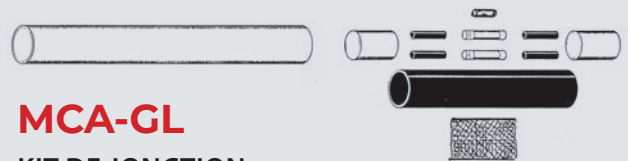
Boîte avec un degré de protection IP55, complétée avec les connexions. Il permet l'entrée de plusieurs câbles chauffants ou la dérivation du câble, ou sa jonction. Les câbles doivent être terminés avec le kit MCA-PC pour la connexion.

**GUAT 26****KIT DE CONNEXION POUR ZONES CLASSIFIÉES.****MCA-PM****KIT DE TERMINAISON.**

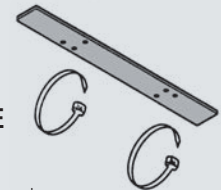
Pour isoler et étancher le côté libre du câble. Il contient des composants thermo rétractables. Un kit pour chaque câble.

**MCA-GL****KIT DE JONCTION.**

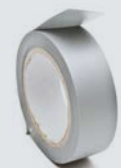
Il permet la jonction du câble ou la réparation du dommage. Il contient tous les composants requis et les connecteurs. Un kit pour chaque câble.

**MCA-SUP****SUPPORT POUR GOUTTIÈRE ET TUYAU DE DESCENTE.**

Il fixe le câble dans les gouttières et dans les tuyaux de descente. Dans les grandes gouttières fixe les câbles à la distance correcte.

**MCA-FV****RUBAN DE FIXATION EN VERRE.**

Il fixe le câble au tuyau, 3 tours chaque 0,3 m de tuyau. Auto-adhésif. En rouleau de 50 m.

**MCA-ALL75****RUBAN DE FIXATION EN ALUMINIUM. LARGEUR 75 MM.**

Il fixe le câble. En rouleau de 50 m.

**MCA-EA****ETIQUETTE DE SIGNALISATION.**

Adhésif permettant la signalisation où se trouve le câble chauffant.

ATTENTION
TRAÇAGE
ÉLECTRIQUE