

**Prestazioni elettriche:**

CEI EN 60529

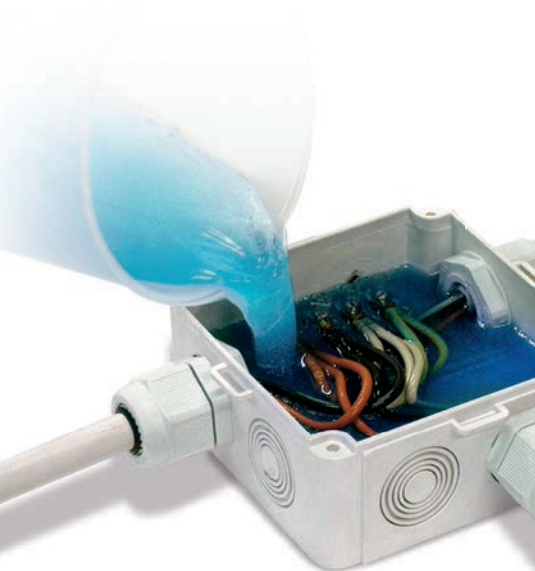
**Grado di protezione:** IP68in classe 2 secondo  
la norma CEI 64-8.**Gel:** UL 94-HBTemperatura  
di esercizio **90°**Temperatura di esercizio  
del gel: -60°C / +200°C**HF Halogen Free**secondo la norma  
CEI EN 50267 2-2**IP68**  
OFFICIALLY  
TESTED | **IMQ**

# Power Kit IP68

L'unico KIT IP68 riaccessibile e riutilizzabile anche se la cassetta è installata al soffitto o incassata!

È la soluzione più versatile e sicura per connessioni in cassetta completamente protette con grado IP68; grazie al Magic Power, gel di nuova concezione rapido nella reticolazione, sicuro e affidabile, estremamente appiccicoso, auto agglomerante, con elevatissime caratteristiche elettriche, termiche ed elastiche, la sigillatura è assicurata in ogni condizione di posa, anche sommersa. Infatti il *Power Kit IP68 solution*, è un prodotto unico! Non solo perché l'isolante può essere utilizzato in due modi differenti, sia come un prodotto tradizionale "colato" nella cassetta, che come un prodotto "reticolato ed appiccicato" (facendolo reticolare prima), ma perché, grazie alla sua riaccessibilità e riutilizzabilità, consente di risparmiare tempo e denaro!

- Kit completo per una perfetta connessione IP68
- Isolato con **Magic Power Gel** l'innovativo gel in monobottiglia autoagglomerante
- Utilizzabile anche in condizioni ambientali severe
- Adatto ad altissime profondità
- Non dà sprechi
- Privo di scadenza

**DOVE UTILIZZARE  
LE CASSETTE  
POWER KIT?**

In piscine, vasche, pompe sommerse, impianti di illuminazione esterni, interrati, pontili di porti, marina, sistemi fognari, connessioni temporanee come luminarie, banchi di ambulanti...

**COME UTILIZZARE  
POWER KIT?**

L'isolante può essere versato nella cassetta (Cola!), oppure, per applicazioni particolari, reticolato nel misurino e applicato attorno alla connessione (Appiccica!). Il gel del Power Kit va mescolato in rapporto 1:1 nel misurino in dotazione e reticola in meno di 15 minuti.

**NESSUNO SPRECO**

Il gel reticolato che resta sul fondo dopo la miscelazione può essere facilmente rimosso dal misurino e conservato per un uso successivo.

Scegli il metodo **COLA** o **APPICCICA** più idoneo alle tue esigenze

### COLA



Si può usare l'isolante Magic Power fornito nella bottiglia bi-componente, in proporzione 1:1, semplicemente colandolo, dopo la miscelazione, nella cassetta fornita nel kit, per proteggere e sigillare le connessioni all'interno. Il gel impiega solo 15 min circa a reticolare, ma la cassetta può essere immediatamente alimentata.

### RI-ACCEDI e RI-USA



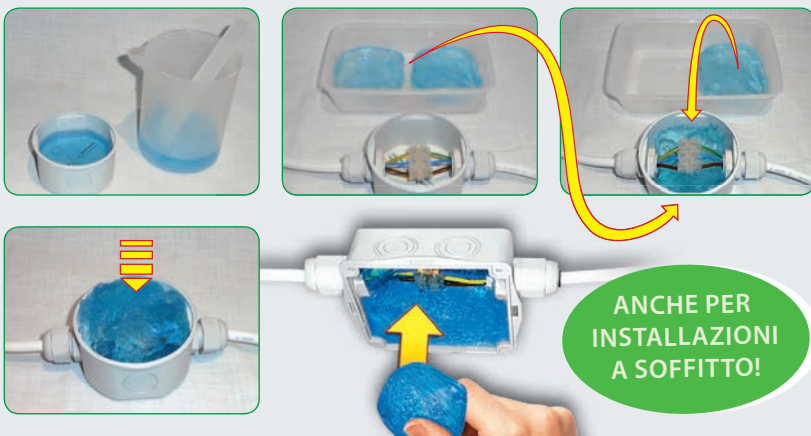
Grazie al Magic Power Gel, la cassetta può essere **riaperta, ispezionata, re-isolata** utilizzando il gel rimosso, e quindi richiusa.

### APPICCICA



Colare i componenti nel misurino, miscelare e lasciare reticolare (circa 15 minuti). Togliere l'isolante, e posizionarlo in piccole parti attorno alla connessione in modo che ne sia completamente ricoperta. Naturalmente può utilizzarsi l'isolante conservato da precedenti miscele.

**SEI DI FRETTA? LE CONDIZIONI AMBIENTALI SONO AVVERSE?  
PREPARA L'ISOLANTE PRIMA DELL'INSTALLAZIONE!**



**I VANTAGGI DI POWER KIT?**

- L'isolante è estremamente appiccicoso ed autoagglomerante, senza scadenza, atossico, aderisce a tutto pur lasciando le mani pulite e asciutte.
- Il kit non dà scarti: l'isolante che dovesse avanzare nel misurino va conservato per un uso successivo.
- Riaccessibile e riutilizzabile, risparmiando tempo e costi.
- La cassetta fornita nel kit è priva di viti ed ha i fori presegnati.
- Compatibile con il Magic Gel.
- Una leggera esotermia (incremento di temperatura di circa 3°C) accelera la reticolazione in condizioni ambientali fredde
- Proteggere con grado IP68 la cassetta installata a soffitto è oggi possibile con il metodo "appiccical", oppure utilizzando del prodotto conservato da un lavoro precedente.
- Si può pre-preparare l'isolante: a risparmio di tempo quando si ha fretta, o le condizioni del tempo sono avverse, si può preparare l'isolante a casa, in officina o in auto, e applicarlo una volta reticolato.

**AVANZA DEL PRODOTTO? CONSERVALO!**

il gel avanzato già reticolato può essere facilmente rimosso dal misurino e conservato per un uso successivo.

**Ray Tech****Power Kit**

Prodotto	Cassetta	Isolante
Power Kit 65	mm Ø 65 x h 35 + 2 pressacavi PG16 / tappi	Monobottiglia bicomponente misurino / paletta
Power Kit 80	mm Ø 80 x h 40 + 3 pressacavi PG16 / tappi	Monobottiglia bicomponente misurino / paletta
Power Kit 100	mm 100 x 100 x h 50 + 3 pressacavi M25 x 1,5 / tappi	Monobottiglia bicomponente misurino / paletta
Power Kit 120	mm 120 x 80 x h 50 + 3 pressacavi M25 x 1,5 / tappi	Monobottiglia bicomponente misurino / paletta