



**SKY PLAST
DIVENTA GOMMA
IN 5 MINUTI**

SKY PLAST

La pasta isolante bicomponente, modellabile, che diventa una gomma autoestinguente, dalle elevate caratteristiche dielettriche.

Dalla costante e attenta ricerca e dallo sviluppo di nuove tecnologie, Raytech ha ideato Sky Plast, innovazione tecnologica assoluta per coprire, proteggere, isolare, rivestire e rendere ignifugo qualsiasi componente elettrico e non. Una volta amalgamati i 2 componenti in rapporto 1:1 (per 2 min. max) fino a ottenere un composto uniforme, essa reticola rapidamente a temperatura ambiente in meno di 5 minuti. Sky Plast, dopo essere stata avvolta intorno al componente da proteggere, in breve tempo si trasforma in uno strato di gomma dalle elevate caratteristiche dielettriche di autoestinguenza.

VANTAGGI

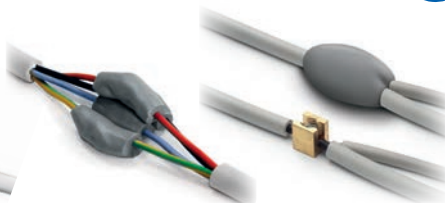
- ▶ **A bassa emissione di fumi e gas tossici e corrosivi.**
- ▶ **In grado di sostituire nastature, termorestringenti, resinature.**
- ▶ **Flessibile ed elastica nel tempo.**
- ▶ **Rapida nella reticolazione.**



Sigillatura pressacavi



Creazione di terminali BT



Isolamento di connessioni multiple



Preparazione in loco di espansori per tasselli



Preparazione di barre, rondelle, tondi isolanti



Preparazione in loco di guarnizioni



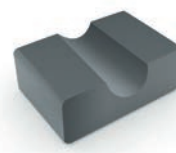
Protezione cavidotti



Preparazione in loco di piccoli stampi per impronta



Isolamento calate, sbarre, passanti di trasformatori



Preparazione in loco di sostegni e di supporto



Preparazione di deflettori, ugelli, deviatori di flusso



PRODOTTO / Cod.Art.	Colore	Tipo di confezione	Quantità totale
SKY PLAST 250 SKYPLAST250	●	2 barattoli bicomponente	250 gr
SKY PLAST SKYPLAST	●	2 barattoli bicomponente	500 gr