



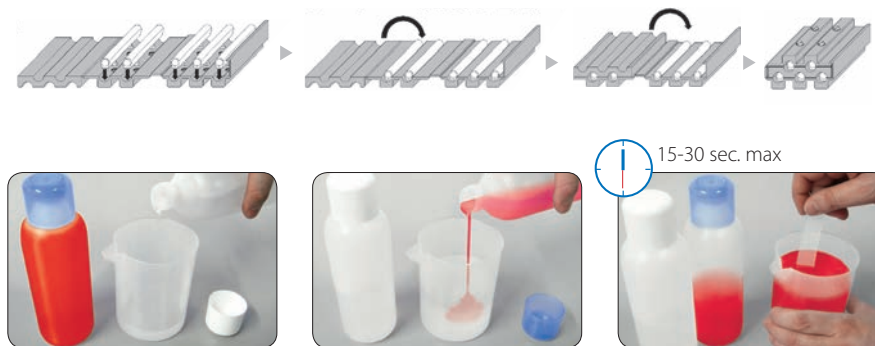
Galactic Gel Connection

Aansluitkit met isolatie van gel.

Galactic Gel connection is een reeks accessoires voor het afscheiden, isoleren en afsluiten van elektrische aansluitingen in aansluitdozen of aangrenzende omhulsels. Bestaat uit een kit met schroefconnectoren, een omhullende afscheider voor fase, neutrale en aarddraden en voor het opvullen met isolerend tweecomponentengel. Absoluut niet giftig en veilig, zonder houdbaarheidsdatum, snelle netvorming zonder temperatuurstijging.

Product	Maximum doorsnede draden (n° x mm ²)	Kleur gel	Totaal bedrag (ml)
Galactic Gel connection 6	5 x 1 a 6	●	300
Galactic Gel connection 16	5 x 2,5 a 16	●	300

Installatieprocedure



Galactic Gel connection 6

- 1 omhullende afscheider (rood) voor aansluitingen met maximaal 5 draden
- 5 schroefconnectoren 6 mm²
- 2 flessen tweecomponentengel

Galactic Gel connection 16

- 1 omhullende afscheider (grijs) voor aansluitingen met maximaal 5 draden
- 5 schroefconnectoren 16 mm²
- 2 flessen tweecomponentengel

Binnen max. 1 minuut uitstorten

