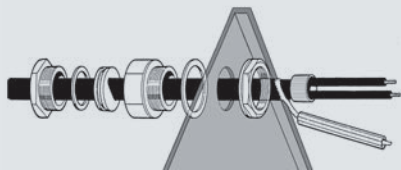


MCA-PC

AANSLUITSET.

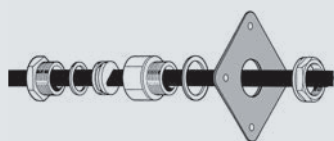
Levert het eindstuk aan de gevoede zijde waardoor de aansluiting op een doos met terminals mogelijk wordt. Gemaakt van warmtekrimpcomponenten en bevat tevens een speciale kabelklem. Een kit voor elke kabel.



MCA-AL

THERMISCH ISOLERENDE DOORGANG.

Maakt het mogelijk om de kabel door metaal te leiden dankzij de thermische isolatie waardoor afschuren van de afdekking of het binnentreden van vocht of water hieronder voorkomen wordt. Bevat ene kabelklem en een bevestigingsplaat. Een kit voor elke kabel.



MCA-PRESS

KABELKLEM.

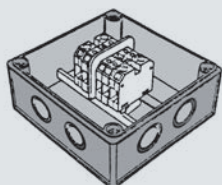
Maakt het mogelijk om kabels dozen in te voeren, door wanden te leiden, enz. Een kit voor elke kabel.



MCA-SG

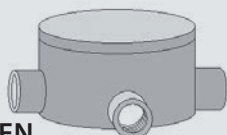
DOOS.

Doos met IP 55 beschermingsgraad voorzien van terminals. Maakt de invoer van 1 of meerdere verwarmingskabels, de aftakking van een kabel van de hoofdkabel of het verbinden van twee kabels mogelijk. De kabel in de doos moet met MCA-PC worden afgesloten.



GUAT 26

VERBINDINGSSET VOOR GECLASSIFICEERDE GEBIEDEN.



MCA-PM

KIT EINDSTUK.

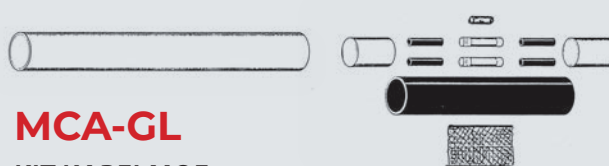
Voor de isolatie en de afdichting van het andere uiteinde van de kabel. Gemaakt van warmtekrimpcomponenten. Een kit voor elke kabel.



MCA-GL

KIT KABELMOF.

Voor de verbinding of reparatie van verschillende kabels. Bevat alle noodzakelijke componenten, inclusief de connectoren. Een kit voor elke kabel.



MCA-SUP

STEUNINSTALLATIE VOOR REGENGOTEN EN AFVOERPIJPEN ONDERSTEUNT EN BEVESTIGT DE KABEL IN REGENGOTEN EN AFVOERPIJPEN.

In ruime regengoten, waar twee verschillende kabels naast elkaar vereist zijn, houdt deze installatie de kabels op de juiste afstand van elkaar.



MCA-FV

GLASVEZELTAPE.

Voor het bevestigen van de kabel op een leiding. 3 omwikkelingen na elke 0,3 meter leiding. Zelfklevend. 50 meter per rol.



MCA-ALL75

ZELFKLEVENDE ALUMINIUMTAPE 75 MM BREED.

Voor het bevestigen van kabels. 50 meter per rol.



MCA-EA

WAARSCHUWINGSLABEL.

Dient aan te worden gebracht om behandelde voorwerpen aan te duiden.

WAARSCHUWING
ELEKTRISCHE
TRACING