



POWER KIT IP68

De enige KIT IP68 die weer geopend en hergebruikt kan worden, ook als de aansluitdoos aan het plafond is bevestigd of is ingebouwd!

Dit is de meest veelzijdige en veilige oplossing voor verbindingen in een installatiedoos met beschermingsgraad IP68. Dit dankzij de **Magic Power Gel**, een nieuwe gel met een korte uithardingstijd, veilig en betrouwbaar, zeer kleverig, zelfbindend, met hoge elektrische, thermische en elastische eigenschappen. De afdichting wordt op iedere manier van installatie gewaarborgd, zelfs onder water: Power Kiti IP68 solution is een uniek product! Niet alleen omdat het isolatiemateriaal op twee verschillende manieren kan worden gebruikt. Enerzijds als een traditioneel "uitgegoten" product of als een "uitgehard en kleefbaar" product. Bij deze laatste vorm is de gel uitgehard en kan worden vastgekleefd. Daarnaast bespaart u tijd en geld aangezien het product opnieuw geopend en hergebruikt kan worden!

VOORDELEN

- ▶ **Magic Power Gel als niet-giftig geclassificeerde gel volgens de CLP-richtlijn.**
- ▶ **Complete kit voor een perfecte aansluiting IP68.**
- ▶ **Geïsoleerd met Magic Power Gel de innovatieve automatisch agglomererende gel in een fles.**
- ▶ **Ook bruikbaar voor zware omstandigheden.**
- ▶ **Geschikt voor grote diepte.**
- ▶ **Geen verspillingen.**
- ▶ **Zonder houdbaarheidsdatum.**

Elektrische prestaties:

- CEI EN 50393 waar van toepassing
- Klasse 2 conform de norm CEI 64-8.

🔹 **Gel:** UL 94-HB c 

🔹 **Bedrijfstemperatuur:** 90°

🔹 **GEL bedrijfstemperatuur:** -60°C / +200°C

🔹 **Voor onderwaterstaand gebruik**

🔹 **Voor ondergronds gebruik**

🔹 **Halogen-free Gel**

🔹 **Zelfdovend en resistent tegen abnormale warmte en vuur:**
Draadgloeitest bij +960°C in overeenstemming met de norm EN60695-2-12

IP68 | **IMQ**
OFFICIALLY TESTED



WAAR GEBRUIKT U DE POWER KIT? INSTALLATIEDOZEN?

In zwembaden, bij pompinstallaties, bij buitenverlichting, onder de grond, in havens, op zee, bij riolering, maar ook voor tijdelijke verbindingen zoals kerstverlichting, etc.

HOE GEBRUIKT U DE POWER KIT?

Het isolatiemateriaal kunt u in de installatiedoos uitgieten. Ook kunt u voor bijzondere toepassingen de gel in een maatbeker laten uitharden en daarna op de verbinding aanbrengen, oftewel vastkleven.

GEEN VERSPILLING

De gel welke na het mengen en de uitharding op de bodem van de maatbeker achterblijft kunt u gemakkelijk verwijderen en voor een volgende toepassing bewaren/gebruiken.

Kies voor de methode die het meeste aan uw eisen voldoet:
UITSTORTEN of **KLEVEN**

UITGIETEN



U kunt de Magic Power Gel uit de tweecomponentenfles 1 op 1 gebruiken door het te mengen en vervolgens uit te gieten in de meegeleverde installatiedoos. Hiermee beschermt u de verbinding en sluit het geheel af. De uitharding vindt in 15 minuten plaats. De doos kunt u echter meteen afsluiten en de verbinding onder spanning zetten.

OPNIEUW OPENEN EN HERGEBRUIKEN



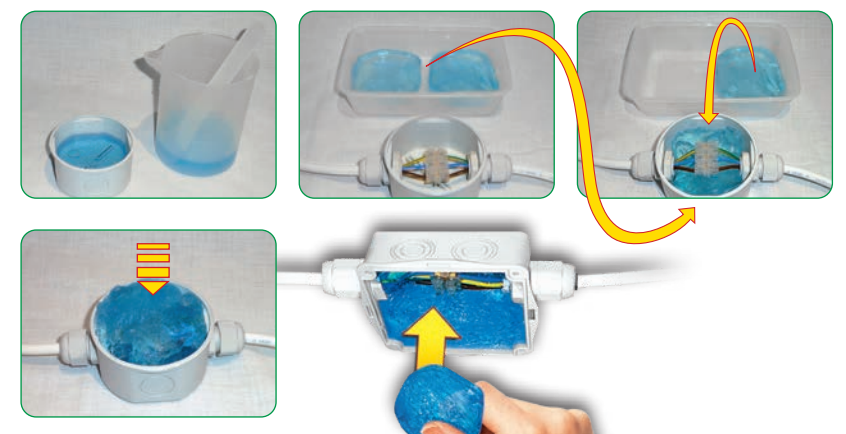
Dankzij Magic Power Gel kunt u de doos opnieuw openen, controleren, opnieuw met de verwijderde gel isoleren en weer afsluiten.

... OF VASTKLEVEN



Giet de twee componenten in de maatbeker, meng het geheel goed en wacht tot het geheel is uitgehard (± 15min). Verwijder het isolatiemateriaal en breng het in kleine hoeveelheden aan om de verbinding in zijn geheel te bedekken. Natuurlijk kunt u het isolatiemateriaal gebruiken dat u eerder al had gemengt.

U HEEFT HAAST? HET IS SLECHT WEER? BEREID HET ISOLATIEMATERIAAL VOORAF AL VOOR DE INSTALLATIE VOOR





DE VOORDELEN VAN POWER KIT?

- Het isolatiemateriaal is zeer kleefbaar, zelfbindend, heeft geen houdbaarheidsdatum, niet giftig en laat geen restmateriaal aan uw handen achter.
- De kit produceert geen verspillingen: het isolatiemateriaal dat achterblijft kunt u voor een volgende toepassing gebruiken.
- Kan weer worden geopend en is herbruikbaar, u bespaart tijd en geld.
- De meegeleverde installatiedoos is voorzien van uitbreekpoorten en kabelwartels.
- Hecht zich ook op Magic Gel.
- Aan de hand van lichte exothermie (toename van temperatuur van $\pm 3^{\circ}\text{C}$) versnelt de uitharding in een koude omgeving.
- Nu kunt u de installatiedoos in het plafond met beschermingsgraag IP68 beschermen dankzij de "vastkleefmethode" of door het product te gebruiken dat na een andere toepassing was overgebleven.
- U kunt het materiaal voorbereiden: u bespaart tijd als u weinig tijd heeft of als de omstandigheden ongunstig zijn door het isolatiemateriaal thuis of op het werk voor te bereiden zodat u het alleen nog maar hoeft vast te kleven op locatie.

PRODUCT OVER? BEWAAR HET!



Bij gel waarvan de uitharding al heeft plaatsgevonden kunt u gemakkelijk het restant uit de maatbeker verwijderen en voor een volgende toepassing bewaren/gebruiken.



PRODUCT / Item	Doss	Isolatie
POWER KIT 65 POWER-65	mm Ø 65 x h 35 + 2 kabelwartels PG16 / blindstoppen	2-componentenfles maatbeker / roerspateel
POWER KIT 80 POWER-80	mm Ø 80 x h 40 + 3 kabelwartels PG16 / blindstoppen	2-componentenfles maatbeker / roerspateel
POWER KIT 100 POWER-100	mm 100 x 100 x h 50 + 3 kabelwartels M25 x 1,5 / blindstoppen	2-componentenfles maatbeker / roerspateel
POWER KIT 120 POWER-120	mm 120 x 80 x h 50 + 3 kabelwartels M25 x 1,5 / blindstoppen	2-componentenfles maatbeker / roerspateel