



Diëlektrische stugheid:
≥ 21 kV/mm

Cross-linking tijd:
snel (circa 10 min. bij 25°C)

Volume resistiviteit:
> 2 x 10¹⁴ Ω cm

Bedrijfstemperatuur:
-60°C / +200°C

**Overbelasting temperatuur
gedurende beperkte tijd:**
tot 250°C

Gestabiliseerd voor:
schimmel-UV

Beschermingsgraad:
IP68 in geschikte omhulsels

Techno Gel Gum

Tweecomponenten isolatiemiddel in een fles met hoge diëlektrische, afdichtende en thermische eigenschappen. Waterafstotend, kan opnieuw worden geopend!

TechnoGelGum is een flexibele en sterke elastomeer. De formule is geoptimaliseerd voor de bescherming van ENERGIE- EN TELECOMKABELS en voor ELEKTRONISCHE CIRCUITS. Een nieuw recept dat het product een verrassende en originele consistentie geeft. Het combineert de eigenschappen van de GEL met de eigenschappen van RUBBER en benadrukt er de eigenschappen van. Elastisch en flexibel als een gel, maar tegelijkertijd taak en droog als rubber.

- Voor installaties tot 1 kV
- Geschikt voor hoge temperaturen
- Ook geschikt voor gebruik op grote diepte onder water
- Waterproof > 1 MPa
- UV-bestendig
- Verwijderbaar
- Trillingsbestendig, kan als demper worden gebruikt
- Geschikt voor installatie in zout water (zee) en in gechloreerde water (zwembaden)
- Niet giftig en veilig

EXTREEM ELASTISCH EN
WATERAFSTOTEND

NIEUWE CONSISTENTIE
EXTREEM TAAI

TECHNO
GELGUM

FLEXIBEL ALS EEN GEL

STERK ALS RUBBER

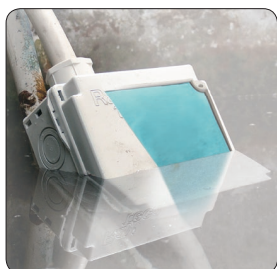
GEBOREN OM
UNIEK TE ZIJN

Ray
Tech

Het is geen GEL en ook geen RUBBER,
MAAR HEEFT DE BESTE EIGENSCHAPPEN
VAN BEIDE MATERIALEN!



VEILIG



WATERPROOF



HEROPENBAAR

Product	Kleur	Soort verpakking	Totale hoeveelheid
Techno Gel Gum	●	1 fles twee componenten - 1 klein bakje - 1 menglepel	1 kg
Techno Gel Gum 500	●	1 fles twee componenten - 1 klein bakje - 1 menglepel	500 gr

Installatieprocedure



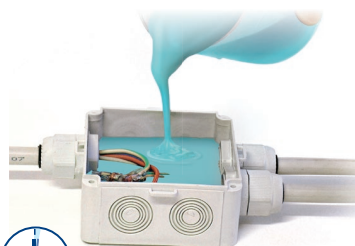
Schudden voor gebruik.



Giet TechnoGelGum in een verhouding 1:1 in de bijgesloten beker.



Menger 1 minuut max.



Het product binnen max 1 minuut uitgieten.



In slechts 10 minuten van de uitharding is voltooid.



Ray
Tech