

FSCC

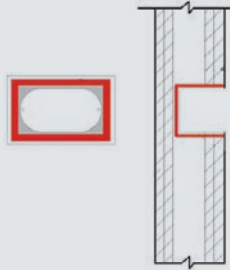
Barreira anti fogo para cobertura de caixas.

Sistema para a proteção contra incêndios de caixas elétricas e caixas de derivação de encaixe tipo 503, realizado com invólucros à prova de fogo, protege da propagação do calor e de incêndios na câmara da parede em gesso cartonado.

- Embalados com um invólucro em silicato de cálcio.
- Contêm a caixa de derivação.

INSTALAÇÃO

Acabados e limpos os bordos do vão, com a medida adequada, a protecção é inserida na terra e fixada à parede com parafusos e betume.



PRODUTO / Código	Dimensões externas (mm)	Dimensões internas (mm)
FSCC 150 FSCC-150	150 x 120 x 75	110 x 80 x 55

FSCO T110

Barreira de proteção para tubos metálicos em colchão.

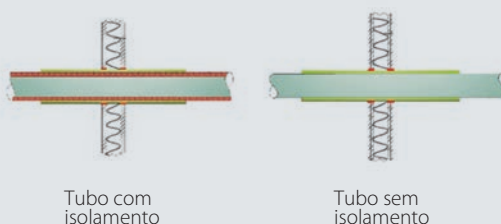
A barreira FSCO T110 é composta por um colchão flexível e facilmente moldável, altamente resistente ao fogo. É revestida por uma folha de alumínio e protege tubos metálicos, isolados ou não isolados, nos atravessamentos das paredes. Pode ser cortada e moldada facilmente. É enrolada numa única camada em volta do tubo, fecha-se com fita aluminizada autocolante.

Protege os tubos metálicos que atravessam paredes ou placas, evitando a transmissão longitudinal de calor e a fusão de eventuais isolamentos.

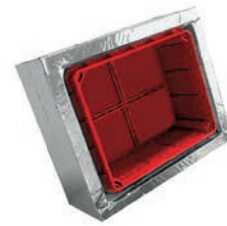
- Composto por fibras sem resinas nem ligantes orgânicos.
- Para paredes com pelo menos 125 mm de espessura.

INSTALAÇÃO

Deve ser enrolada em torno do tubo, alinhando os rebordos e fixando-os com a fita aluminizada; é reforçada com algumas voltas de fio de aço esticado com pinça. Deve ser posicionada com um excesso de pelo menos 430 mm em cada parte.



PRODUTO / Código	Cor	Largura	Espessura	Comprimento
FSCO T110 FSCO-T110	Alumínio	1 m	20 mm	5 m



APROVAÇÃO

Classe de resistência até EI 120

Atóxica e isenta de amianto.

Não emite gases tóxicos e fumos densos.

Em conformidade com a norma EN 1364-1.



APROVAÇÃO

Classe de resistência até EI 120

Atóxica e isenta de amianto.

Em conformidade com a norma

EN 1366-1 • EN 1366-3 • EN 1366-5