

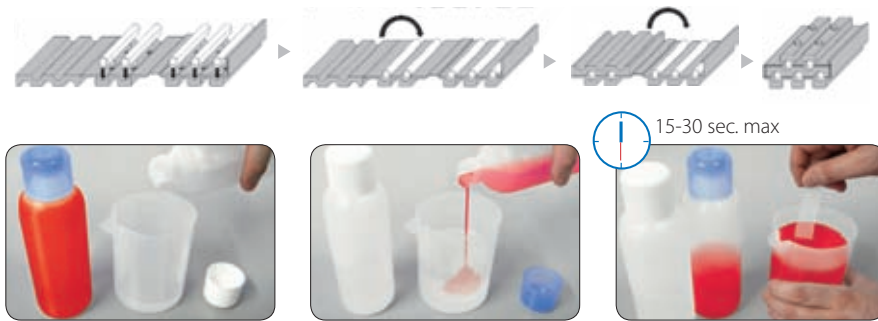
Galactic Gel Connection

Kit de ligação com isolante em gel.

A conexão Galactic Gel é uma linha de acessórios para a separação, o isolamento e a selagem de ligações eléctricas em caixa ou invólucros confinantes. Consiste num kit no qual são fornecidos os conectores com parafuso, o separador com grande capacidade de adaptação para os condutores de fase, de neutro e de terra, e o enchimento em gel isolante bicomponente. Este produto é completamente não tóxico e é seguro, sem prazo de validade de armazenagem, de reticulação rápida sem aumento de temperatura.

Produto	Secção máxima condutores (n° x mm ²)	Cor gel	Quantidade total (ml)
Galactic Gel connection 6	5 x 1 a 6	●	300
Galactic Gel connection 16	5 x 2,5 a 16	●	300

Seqüência de instalação



Galactic Gel connection 6

- 1 separador com grande capacidade de adaptação (vermelho) para ligações até 5 condutores
- 5 conectores de parafuso de 6 mm²
- 2 garrafas de gel bicomponente

Galactic Gel connection 16

- 1 separador com grande capacidade de adaptação (cinzento) para ligações até 5 condutores
- 5 conectores de parafuso de 16 mm²
- 2 garrafas de gel bicomponente

Aplicar até um minuto no máx.

Gel